

FUJIFILM



EPX-2500

SISTEMA DE VIDEO ENDOSCOPIA



EPX-2500

SISTEMA DE VIDEO ENDOSCOPIA

FUJIFILM ha logrado integrar imágenes de alta calidad, operación sencilla e iluminación con lámpara Xenón, en un procesador de tamaño compacto

Cómodo para el usuario

El EPX-2500 tiene un cuerpo tamaño compacto con una fuente de luz integrada. Logramos simplificar su operación para proporcionar un ambiente ideal durante los estudios.

Imágenes DIGITALES de alta resolución

El DVI entrega al usuario imágenes digitales nítidas de alta calidad.

Xenón

La lámpara XENON de alta calidad proporciona un brillo alto y estable por períodos largos.

Operación Simplificada

Imágenes DIGITALES de Alta Resolución

Salida DVI

Xenón

Lámpara Xenón de Alta Calidad



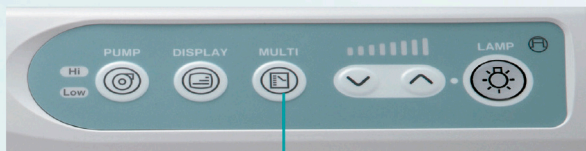


Operación simplificada

Botón de Cambios Múltiples

(Multi Switch button)

Las funciones usadas con frecuencia como la BLV, modo Iris, magnificación electrónica, datos de la conectividad del endoscopio, y límite de luz pueden ser localizadas con el botón de cambios múltiples. Este botón permite seleccionar la función requerida rápidamente, aumentando la eficiencia durante los estudios.



Botón de Cambios Múltiples
(Multi Switch button)

Reducción de Ruido

Esta función reduce el ruido de la imagen mejorando su nitidez.

Función de Realzamiento de vasos sanguíneos

La función detecta los cambios sutiles de los colores de la mucosa y de los vasos.

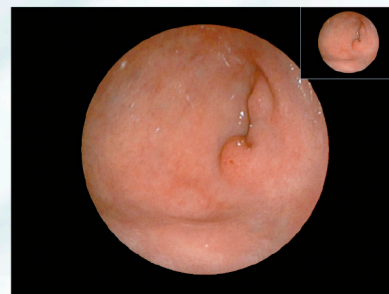
Enchufes de conexión EVE dobles

Equipado con enchufes de conexiones para los endoscopios de las series 530 y 200. La compatibilidad con varios endoscopios permite el uso del endoscopio más apropiado para el entorno clínico.



Función de Imagen sobre Imagen (P in P)

La función P-in-P automáticamente presenta una imagen de video en tiempo real en una pantalla pequeña, y al mismo tiempo congela la imagen en la pantalla de observación, mejorando los estudios.



Salida DVI (Digital Visual Interface)

La salida DVI permite una entrega digital de imágenes de alta calidad, proporcionando imágenes endoscópicas nítidas en un monitor LCD.



Lámpara Xenón de Alta Calidad

La lámpara Xenón de 150W es cuatro veces más brillante y dura seis veces más que la de halógeno permitiendo un brillo estable por períodos largos.



530

Series Scope

Los Endoscopios de alta calidad de la Serie 530 permiten estudios, diagnósticos y tratamiento

Diseño más delgado y liviano

Con 20% menos peso y 10mm más delgado que nuestros productos convencionales. La perilla del ángulo de operación fue rediseñada para acomodar los dedos más firmemente.

Circunferencia
10mm
menos

Ajuste perfecto, movimiento ágil Mango liviano, maniobrabilidad superior

El mango encaja suavemente en la mano, permitiendo el uso completo de este endoscopio de alto rendimiento. La selección de materiales y partes han sido evaluados para reducir el peso del mango y así lograr mejor manejo. El diseño también ha sido mejorado para permitir una limpieza y desinfección más fácil. Los Endoscopios de la Serie 530 ofrecen mayor comodidad en los exámenes de rutina.

Función de chorro de agua

Los endoscopios principales para el tracto gastrointestinal inferior presentan una boquilla de chorro de agua, además del canal de trabajo. El chorro de agua remueve la mucosidad de la superficie examinada de forma efectiva.



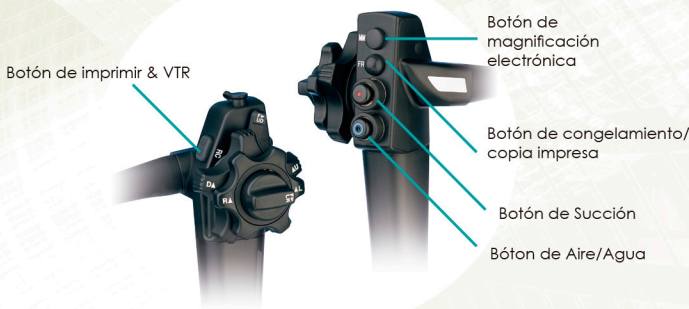
Conectores livianos

Los conectores incorporados en los Endoscopios de la Serie 530 son delgados, livianos, y fáciles de manejar. Ahora los procedimientos son considerablemente menos problemáticos al remover/conectar el endoscopio para su limpieza y desinfección en cada etapa de la endoscopia.



Operatividad mejorada

El nuevo posicionamiento de los botones funcionales, Agua/Aire y Succión, minimiza el desplazamiento de los dedos y mejora la eficiencia.



Limpieza y desinfección mejorados

El botón de Aire/Agua, fácilmente contaminado, es desmontable y esterilizable. Una superficie más plana y lisa garantiza que todas las partes tengan un mejor contacto con las soluciones desinfectantes de alto rendimiento.



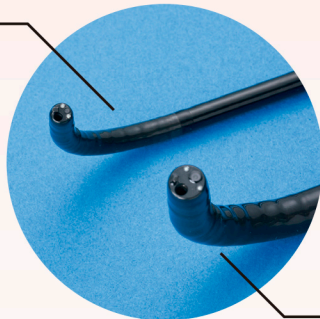
Botones de Aire/Agua y de Succión (Esterilizable/Autoclave)

EG-530NW

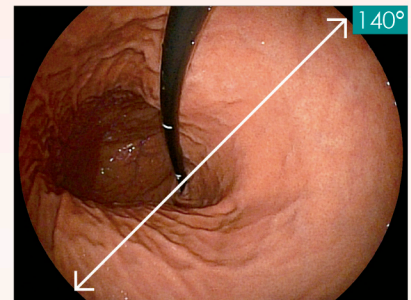
GastroscoPIO ultra-delgado con un campo de visión amplio de 140°

El gastroscoPIO ultra-delgado con un extremo distal de 5.9mm de diámetro es una realidad gracias a la tecnología de microfabricación patentada por FUJIFILM. El gastroscoPIO flexible es ideal para inserciones transnasales y el operador puede obtener imágenes endoscópicas de alta calidad, similares a las obtenidas por los gastroscoPIOS transorales, y al mismo tiempo reduce la incomodidad del paciente.

EG-530NW



GastroscoPIO convencional



EG-530NW con un campo de visión de 140°

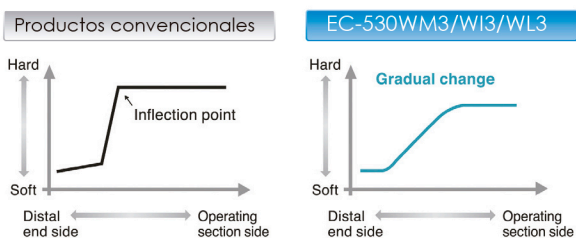
EC-530WM3 / WI3 / WL3

Colonoscopios con una capacidad de inserción y maniobrabilidad mejorados

Porción de inserción con flexibilidad gradual de la superficie exterior

Este nuevo diseño mejora la inserción y previene la extensión del intestino grueso, permitiendo una inserción más suave del endoscopio.

Cambio gradual en la flexibilidad del porción de inserción



Nuevo diseño de la superficie mejora el rendimiento del agarre

El nuevo diseño acanalado de la superficie previene el deslizamiento y mejora el manejo del endoscopio. Las colonoscopías pueden ser realizadas más fácil y cómodamente incluso durante estudios prolongados.

Productos convencionales



EC-530WM3/WI3/WL3



VIDEO ENDOSCOPIOS SERIE 530

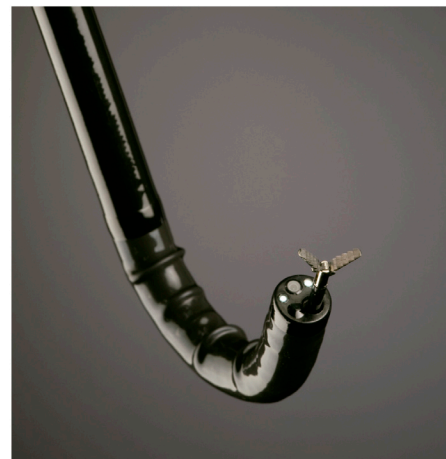
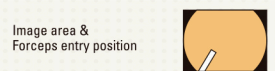
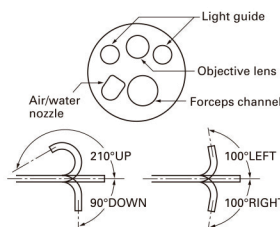
EG-530WR

Video GastroscoPIO - Tipo Estándar

El EG-530WR utiliza SUPER IMAGE, con un campo de visión amplio de 140° y un chip CCD el cual proporciona imágenes de alta calidad y visualización excepcional. El canal de fórceps es de 2.8mm, muy adecuado para realizar biopsias y tratamientos.

EG-530WR	
Viewing direction	0°(Forward)
Field of view	140°
Observation range	4 - 100mm
Distal end diameter	9.4mm
Flexible portion diameter	9.3mm
Bending capability	UP 210° / DOWN 90° RIGHT 100° / LEFT 100°
Working length	1,100mm
Total length	1,400mm
Forceps channel diameter	2.8mm

Nombre genérico: Video gastroduodenoscopia flexible



CAMPO ANCHO

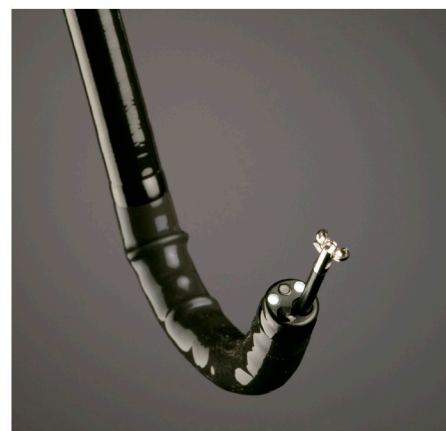
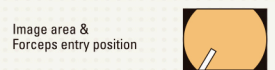
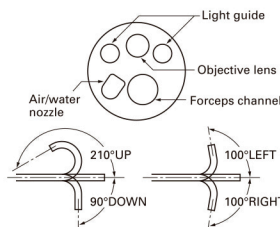
EG-530FP

Video GastroscoPIO - Tipo Delgado

El EG-530FP es un endoscopio delgado con un canal de fórceps de 2.8mm de diámetro y un extremo distal de 8.5mm. La capacidad de observación ha incrementado con un campo de visión amplio de 140°.

EG-530FP	
Viewing direction	0°(Forward)
Field of view	140°
Observation range	3 - 100mm
Distal end diameter	8.5mm
Flexible portion diameter	8.5mm
Bending capability	UP 210° / DOWN 90° RIGHT 100° / LEFT 100°
Working length	1,100mm
Total length	1,400mm
Forceps channel diameter	2.8mm

Nombre genérico: Video gastroduodenoscopia flexible



DELGADO 8.5MM

CAMPO ANCHO

EG-530NW/ NP

Video GastroscoPIO - Tipo Delgado

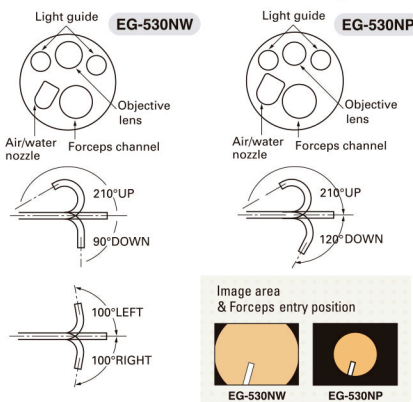
Los EG-530NW/NP han reducido sus extremos distales a 5.9mm y 4.9 mm respectivamente. Estos endoscopios transnasales están equipados con dos guías de luz y un canal de fórceps de 2.0mm.

EL EG-530NW cuenta con un campo de visión amplio de 140° y una capacidad de angulación de 4 direcciones, el EG-530NP angula en dos direcciones.

*EG530NP no es compatible con tratamientos de alta frecuencia

	EG-530NW	EG-530NP
Viewing direction	0°(Forward)	
Field of view	140°	120°
Observation range	4 - 100mm	3 - 100mm
Distal end diameter	5.9mm	4.9mm
Flexible portion diameter	5.9mm	5.1mm
Bending capability	UP 210° / DOWN 90° RIGHT 100° / LEFT 100°	UP 210° / DOWN 120°
Working length	1,100mm	
Total length	1,400mm	1,460mm
Forceps channel diameter	2.0mm	

Nombre genérico: Video gastroduodenoscopia flexible



TRANSNASAL

ULTRA DELGADO

CAMPO ANCHO



EG-530NW



EG-530NP

**EG-530NW solamente

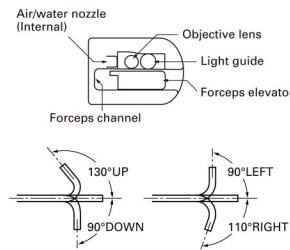
ED-530XT / XT8

Video Duodenoscopia

El nuevo diseño del elevador de fórceps permite un control más preciso y seguro de los accesorios, facilitando los procedimientos de ERCP. El mecanismo del elevador del fórceps tiene un diseño sellado el cual permite que el cable del elevador permanezca limpio sin tener que realizar procedimientos de limpieza adicionales.

ED-530XT, ED-530XT8	
Viewing direction	98°(8° rearward)
Field of view	100°
Observation range	4 - 60mm
Distal end diameter	13.1mm
Flexible portion diameter	11.5mm
Bending capability	UP 130° / DOWN 90° RIGHT 110° / LEFT 90°
Working length	1,250mm
Total length	1,550mm
Forceps channel diameter	4.2mm

Nombre genérico: Video duodenoscopia flexible



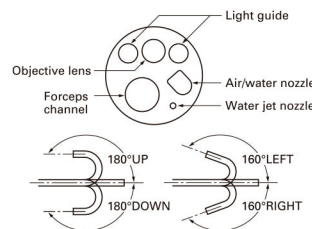
EC-530WM3 / WI3 / WL3

Video Colonoscopia - Tipo Estándar

Estos colonoscopios tienen una mejor resolución de las imágenes, gracias a un campo de visión amplio de 140°. La porción flexible de inserción y el mango liviano facilita la inserción.

	EC-530WM3	EC-530WI3	EC-530WL3
Viewing direction	0°(Forward)		
Field of view	140°		
Observation range	3 - 100mm		
Distal end diameter	12.8mm		
Flexible portion diameter	12.8mm		
Bending capability	UP 180° / DOWN 180° RIGHT 160° / LEFT 160°		
Working length	1,330mm	1,520mm	1,690mm
Total length	1,630mm	1,820mm	1,990mm
Forceps channel diameter	3.8mm		

Nombre genérico: Video colonoscopia flexible



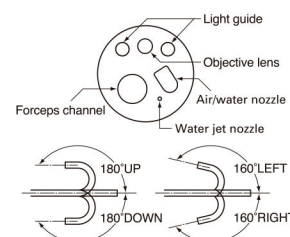
EC-530FM / FI / FL

Video Colonoscopia - Tipo Estándar

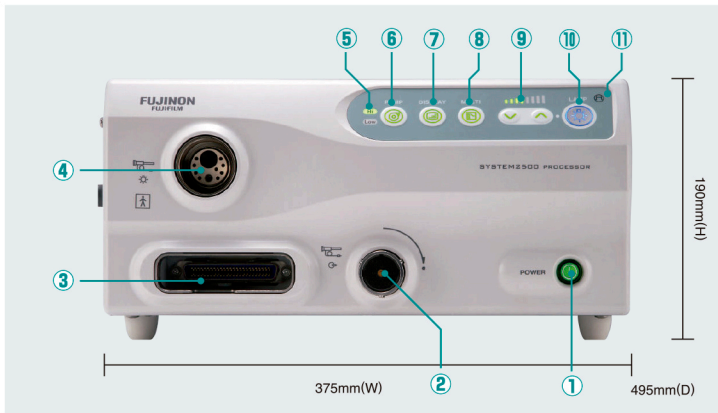
Estos colonoscopios estándares de ángulo ancho ofrecen un canal de trabajo de 3.8mm y un diámetro externo delgado de 12.8mm. Un campo de visión amplio de 140° mejora la calidad de la imagen desde el centro hacia los bordes. También ofrecen un rango de observación más ancho de 3-100mm. Un chorro de agua integrado permite el lavado durante los estudios.

	EC-530FM	EC-530FI	EC-530FL
Viewing direction	0°(Forward)		
Field of view	140°		
Observation range	3 - 100mm		
Distal end diameter	12.8mm		
Flexible portion diameter	12.8mm		
Bending capability	UP 180° / DOWN 180° RIGHT 160° / LEFT 160°		
Working length	1,330mm	1,520mm	1,690mm
Total length	1,630mm	1,820mm	1,990mm
Forceps channel diameter	3.8mm		

Nombre genérico: Video colonoscopia flexible



Función de las partes

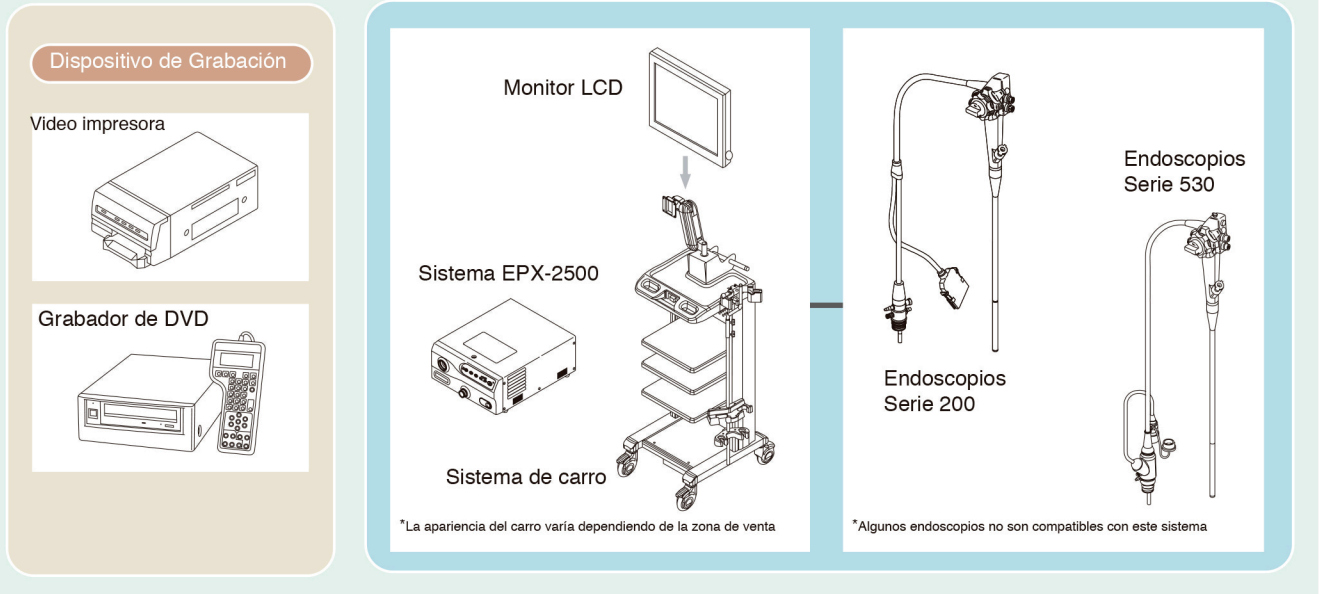


- ① Interruptor de encendido
- ② Enchufe conector EVE de las series 530
Excepto EG-530UT2 / UR2.
- ③ Enchufe conector EVE de las series 200, 250 y 270
- ④ Enchufe del Endoscopio
Para el conector LG del endoscopio.
- ⑤ Indicador de flujo de aire
Indica "Hi" y "Lo" del flujo de aire.
- ⑥ Botón de la Bomba
Presión de flujo de aire a 3 niveles "Hi", "Low", y "Off".
- ⑦ Botón ON/OFF de datos del paciente
Indica la fecha o los datos del paciente en la pantalla.
- ⑧ Botón de cambios múltiples
Acceso a varias funciones (BLV, Iris, Reset, Información y Límites de luz).
- ⑨ Botón de ajuste del brillo
Aumenta o disminuye el brillo
- ⑩ Botón de lámpara
Encendido y apagado de lámpara principal.
- ⑪ Alarma de lámpara de emergencia
Se activa cuando la lámpara principal no enciende.

Características del EPX-2500

Digital output	DVI (Digital Visual Interface)
Analog output	RGB (2) : SDTV (NTSC/PAL) Y/C (2) : SDTV (NTSC/PAL) Composite : SDTV (NTSC/PAL)
Color adjustment	Black, Red, Green, Blue, R-Hue, Chroma; 9 settings
Detail	Hi, LO; 9 settings
Contrast (gamma)	9 settings
BLD	Hi, Mid, Lo, Off
Picture in Picture	On, Off; Size : 1/4, 1/3
Auto gain control	Off, +3db, +6db
Iris	Average / Peak
Zoom	Electric zoom : x1.0 - x2.0; 0.05 steps
Lamp rated value	Main lamp : 11.7V 150W Xenon lamp Emergency lamp : 12V 75W Halogen lamp
Brightness control	9 settings
Lamp cooling method	Forced air cooling
Air supply pump	Hi, Low, Off
Power	120V 60Hz 2.7A / 230V 50Hz 1.4A
Dimensions (WxHxD)	375 x 190 x 495mm (including projections)
Weight	17.0kg

Ejemplo de Configuración del Sistema



Las características están sujetas a cambio sin previo aviso

++ zepeda

TRADICIÓN EN SERVICIO

www.zepeda.cl, fono: +562 2 341 66 06.

Ricardo Matte Pérez 535, Providencia, Santiago, Chile.