

VideogastroscoPIO EVIS EXERA III

# GIF-H190N

Diseño ultrafino y sorprendente resolución HDTV



## Diseño ultrafino

El diámetro exterior ultrafino de 5,4 mm del extremo distal facilita la inserción en estructuras de lumen estrecho. Cuenta con un canal de trabajo de 2,2 mm de diámetro para biopsias e intervenciones quirúrgicas menores.

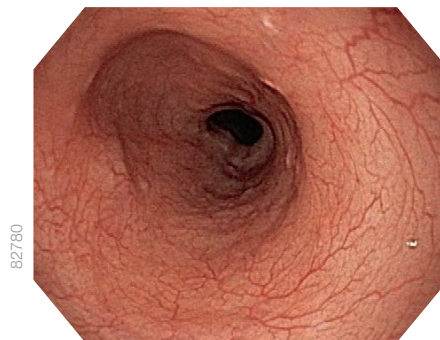
## Calidad de imagen avanzada

A pesar de su diámetro ultrafino, el video-gastroscoPIO GIF-H190N ofrece una calidad de imagen HDTV que permite una observación más precisa gracias al nuevo sensor de imagen y al nuevo sistema óptico, así como una visión más clara y nítida a media y larga distancia debido a la integración de una nueva óptica de iluminación.

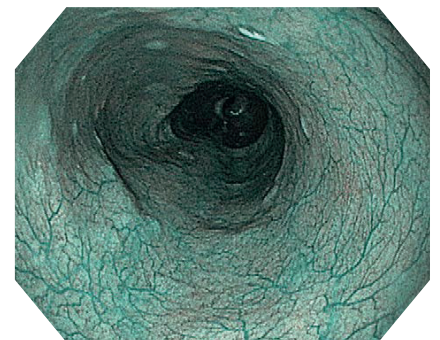
## NBI (Narrow Band Imaging)

La tecnología NBI del EVIS EXERA III hace que la distancia visible sea el doble que la del EVIS EXERA II; además, ofrece un contraste superior entre los vasos sanguíneos y la mucosa.

Los excelentes resultados que ofrece la tecnología NBI abren paso a nuevas e interesantes aplicaciones clínicas y refuerzan la posición del NBI como tecnología de referencia para la endoscopia gastrointestinal.



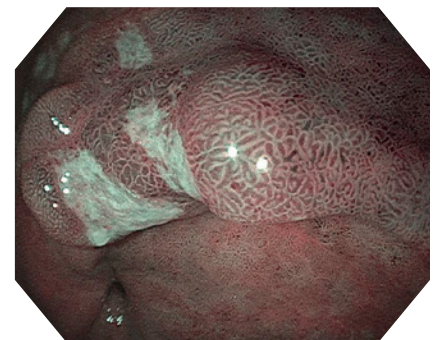
Luz blanca



NBI



Luz blanca



NBI

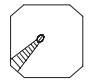
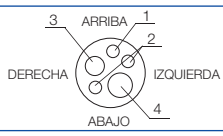
## Nuevo tubo de inserción

El GIF-H190N, diseñado para conseguir que la endoscopia transbucal y transnasal sea indolora, incluye un tubo de inserción más blando y, a la vez, mantiene la elasticidad y la capacidad de inserción en el duodeno. Esto puede ayudar a reducir las molestias para el paciente al enderezar el endoscopio en la cavidad nasal.

## Conector estanco de un movimiento

El nuevo diseño del conector minimiza el esfuerzo necesario para configurar el equipo tanto antes de las intervenciones como entre ellas. Además, es totalmente sumergible, lo que elimina la necesidad de disponer de un tapón de estanqueidad y el consecuente riesgo de costosas reparaciones debidas a su inmersión accidental.

### Especificaciones

<b>Sistema óptico</b>	Campo de visión	140°	Distancia mínima visible*1	2 mm	
	Dirección de visualización	Visión frontal		<b>Sección de inserción</b>	Dirección en la cual los accesorios EndoTherapy entran y salen de la imagen endoscópica
	Profundidad de campo	3-100 mm			
<b>Sección de inserción</b>	Diámetro exterior del extremo distal	ø5,4 mm	<b>Caudal de aire**2</b>	700 mm / 20 cm <sup>3</sup> /s	
	Extremo distal ampliado		<b>Sección de angulación</b>	Rango de angulación	ARRIBA: 210° / ABAJO: 90° / DERECHA: 100° / IZQUIERDA: 100°
	1 Pipeta de aire/agua			<b>Longitud total</b>	1420 mm
	2 Guías de luz				<b>SISTEMA EVIS EXERA compatible</b>
3 Lente	Fuente de luz de xenón OLYMPUS CLV-190				
4 Orificio del canal de trabajo	Diámetro exterior del tubo de inserción	ø5,8 mm			
	Longitud de trabajo de la sección de inserción	1100 mm			
	Diámetro interior del canal	ø2,2 mm			

\*1 Distancia desde el extremo distal del endoscopio. \*2 Estándar si se utiliza el sistema CLV-190 (presión de aire alta).

VIDEOGASTROSCOPIO EVIS EXERA III GIF-H190N DE OLYMPUS

Olympus se reserva el derecho a errores, modificaciones y cambios de la oferta de servicios y/o productos.